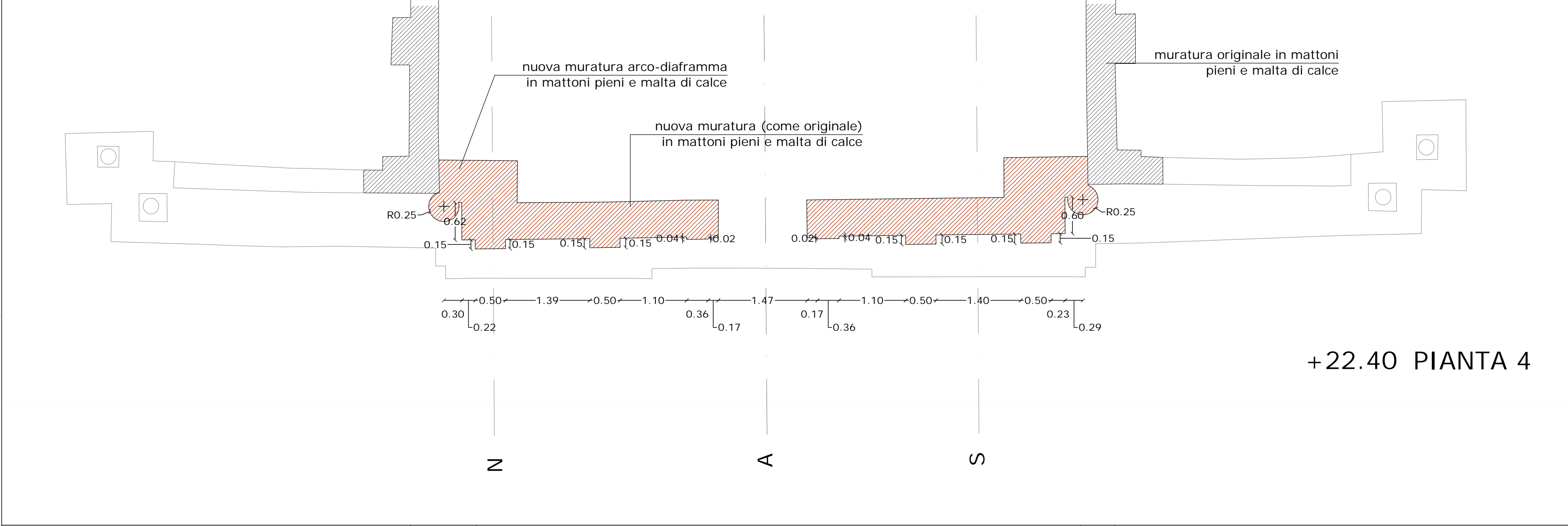
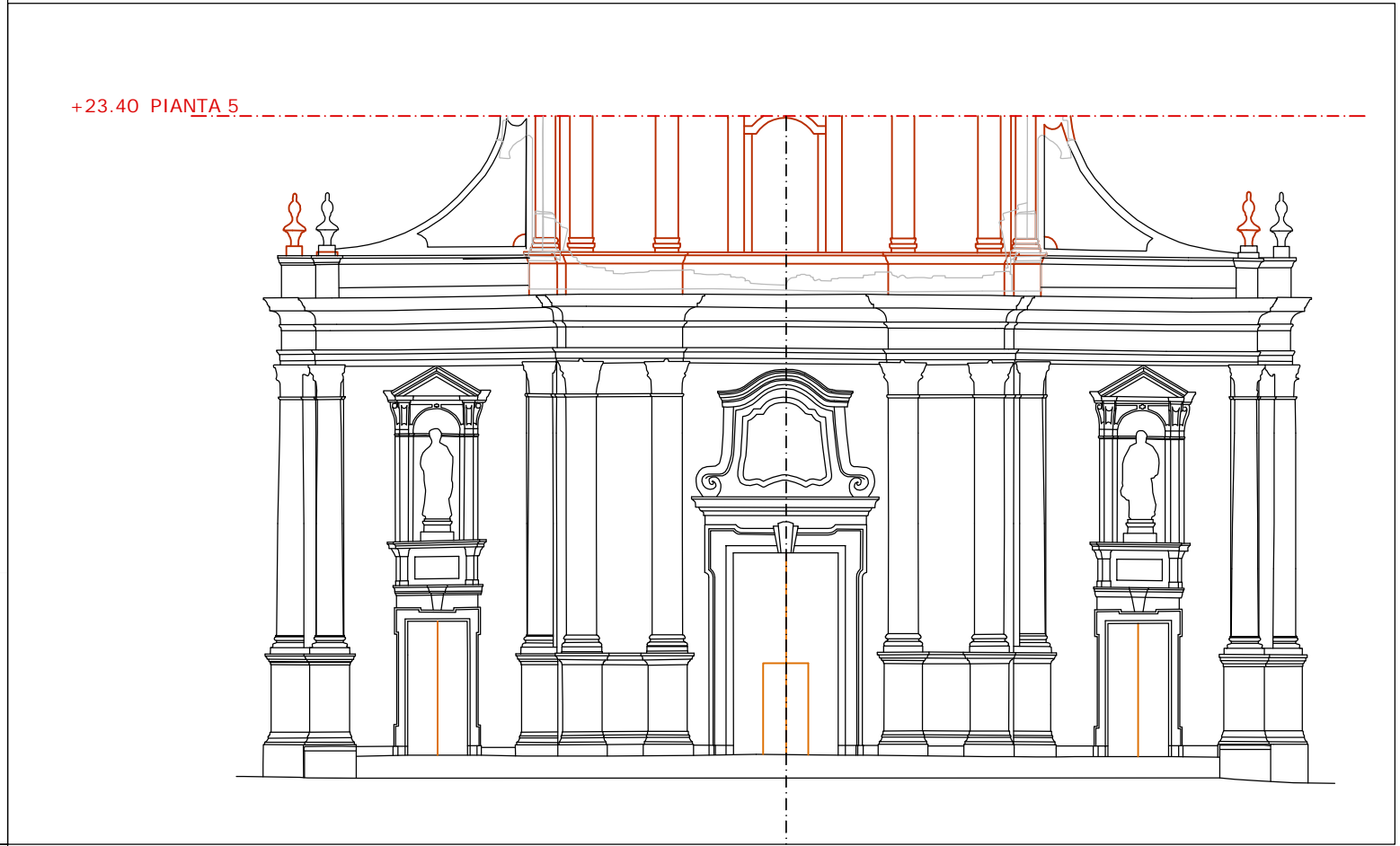
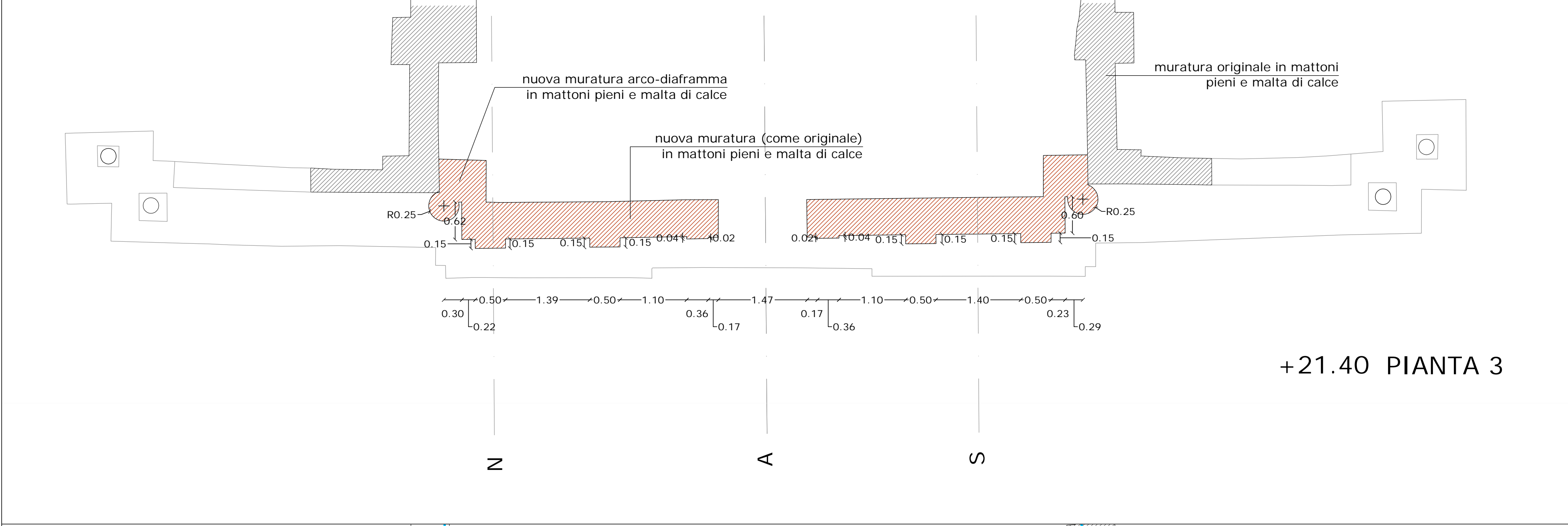
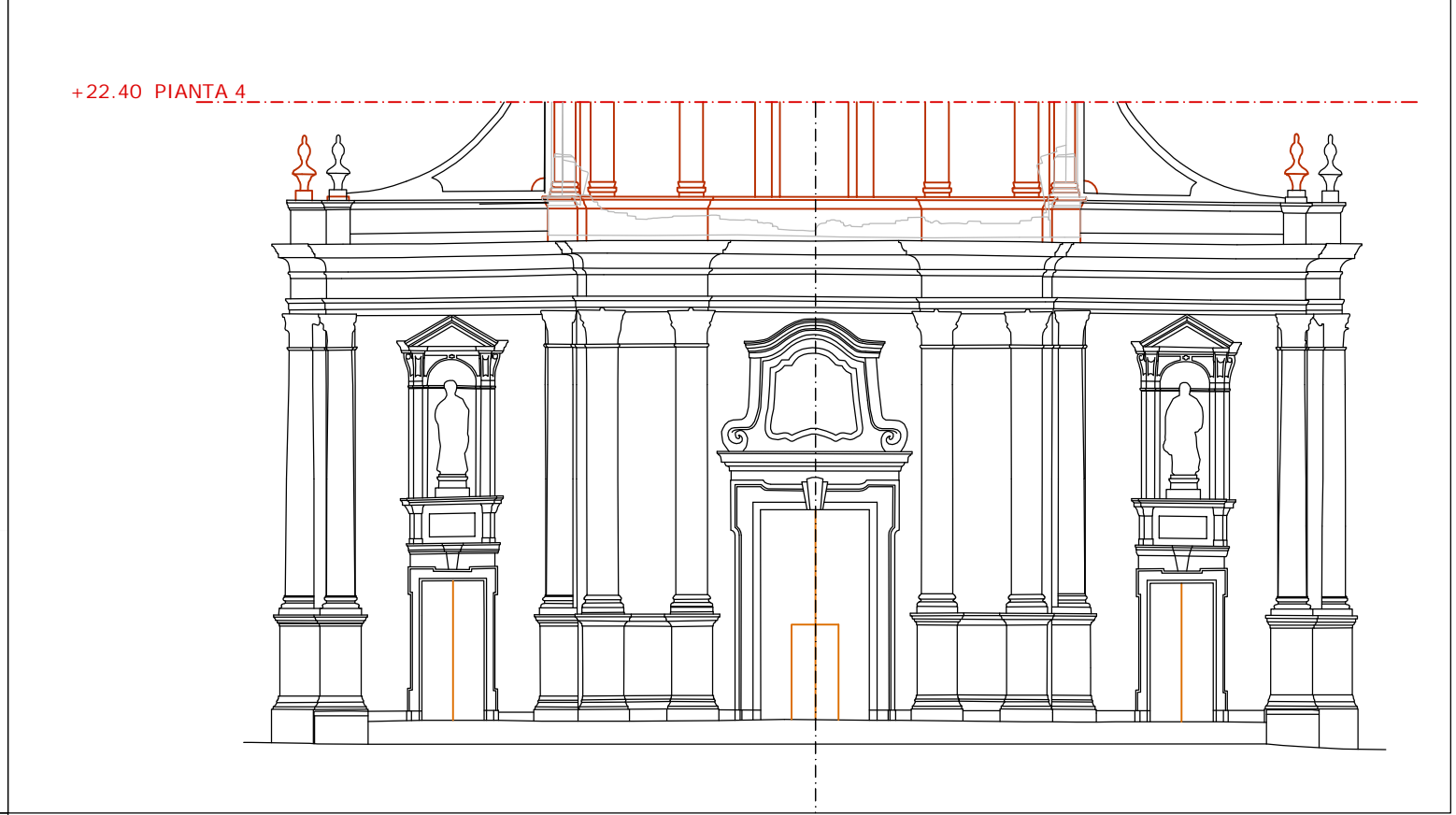


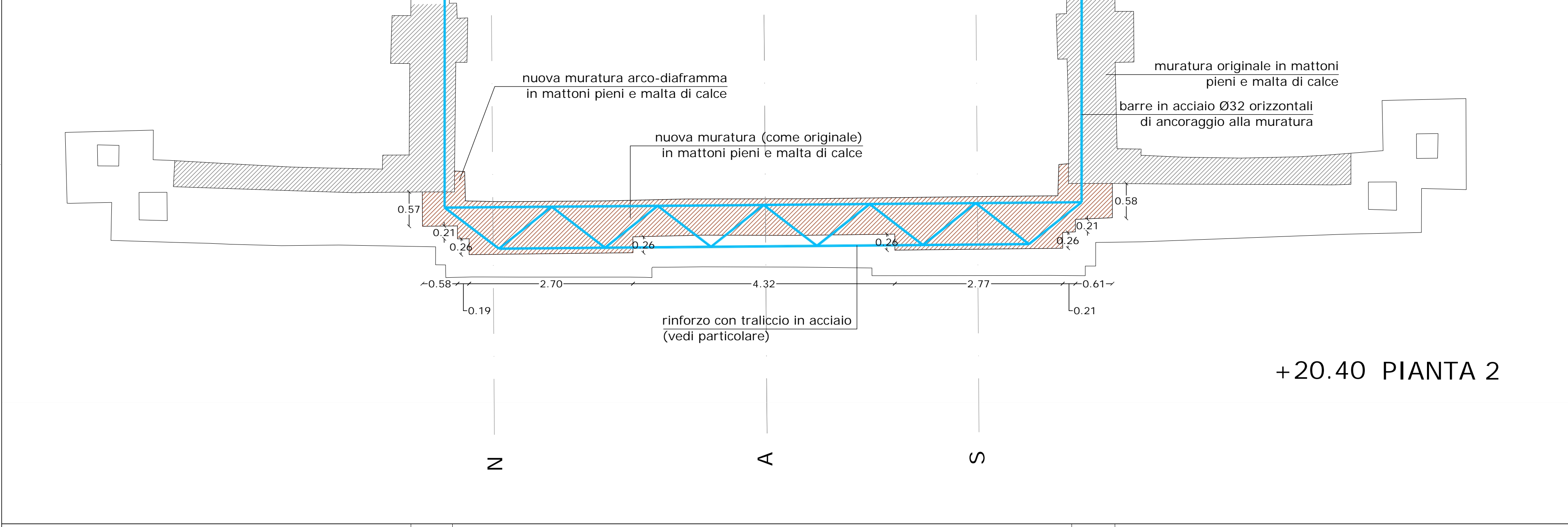
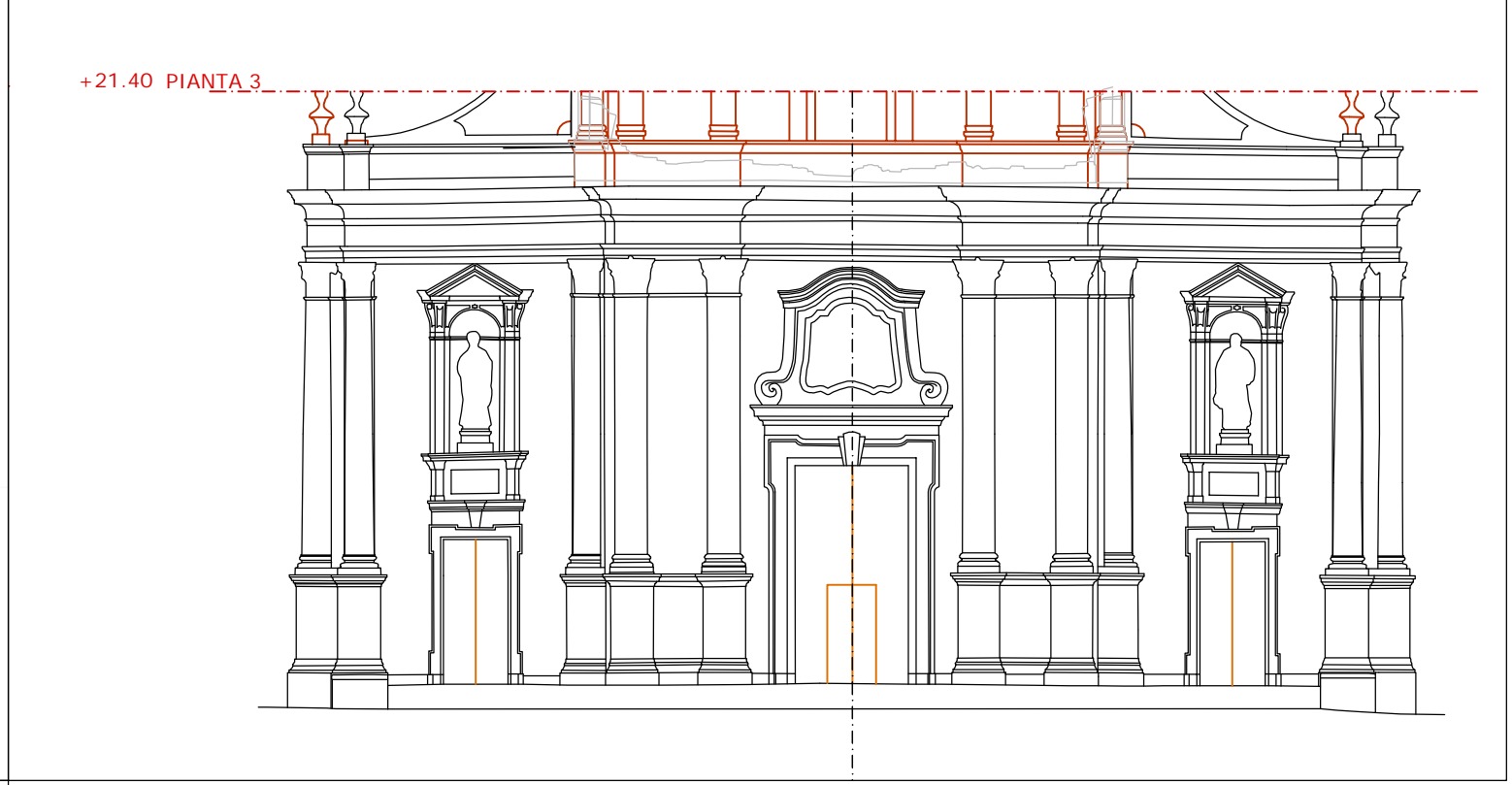
+23.40 PIANTA 5



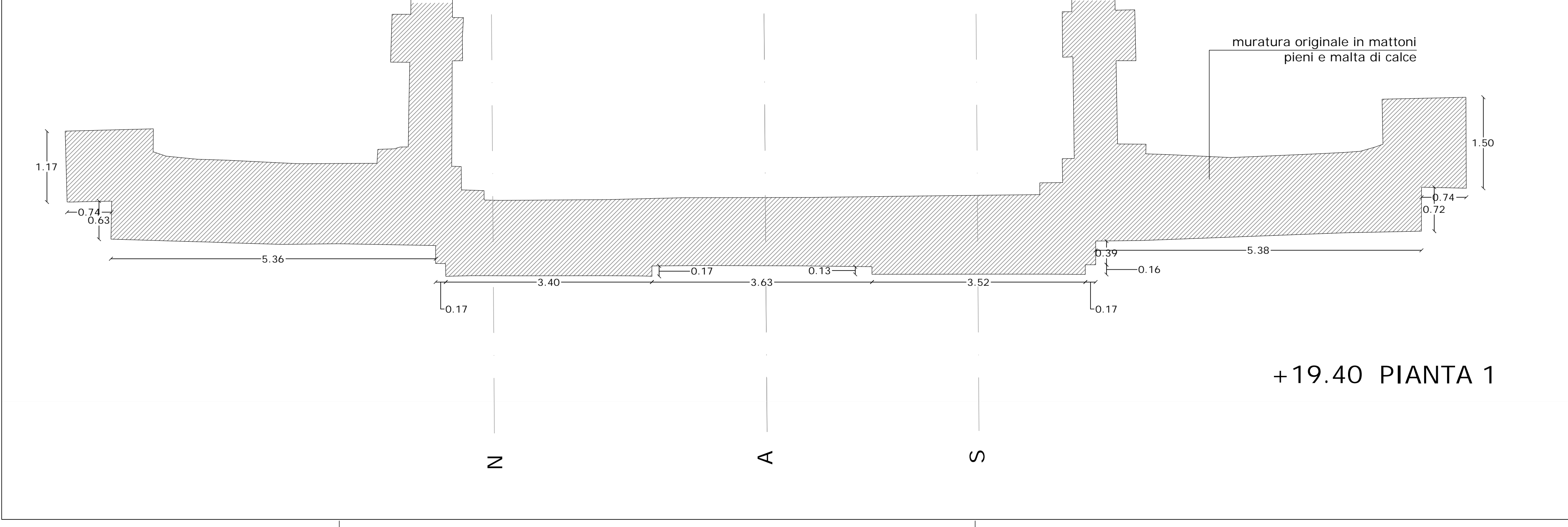
+22.40 PIANTA 4



+21.40 PIANTA 3



+20.40 PIANTA 2



+19.40 PIANTA 1



SPECIFICHE TECNICHE DEI MATERIALI (vedi Allegato A.13)

- OPERE IN CARPENTERIA METALLICA**
- Acciaio inox AISI 316L per piastre e barre filetate da utilizzare nell'intervento sui pilastri (vedi Tav. A.2.23);
 - Acciaio tipo S235 zincato a caldo per profili, piastre, catene e tiranti da utilizzare in tutti gli altri interventi;
 - Acciaio classe 8.8 zincato a caldo per barre, spinotti, bulloni, dadi, ecc..

- RICOSTRUZIONE FACCIATA**
- Mattoni pieni recuperati o nuovi con dimensioni analoghe a quelli originali;
 - Malta di calce idraulica naturale NHL 5.

- CONSOLIDAMENTO COPERTURA**
- Legno massiccio in abete classe C24 per travi, travetti, assiti ed elementi di rinforzo strutturale;
 - Chiodi Anker 4x50 mm in acciaio per connessioni assito-assito e assito-correnti;
 - Viti autofilettanti in acciaio e/o barre filetate classe 8.8 per consolidamento strutture di copertura.

- RICOSTRUZIONE E CONSOLIDAMENTO ARCHI E VOLTE**
- Mattoni pieni nuovi con dimensioni analoghe a quelli originali per ricostruzione degli archi e delle volte;
 - Blocchi in calcestruzzo cellulare tipo "Gasbeton" per irrigidimento degli archi;
 - Rete nervata e stirata in acciaio inox tipo "Pernervo-Metal" per ricostruzione delle volte crollate;
 - Malta di calce naturale tipo "Mapei Planitop HDM Restaura" armata con rete in fibra di vetro tipo Mapei Mapenet EM30" per il consolidamento delle volte.

- RIPARAZIONE LESIONI MURATURE**
- Cani in acciaio inox per la riparazione delle lesioni;
 - Malta di calce naturale tipo "Kerakoll Geocalce" o tipo "Volteco Microlime Novecento" o tipo "Mapei Mape-Antique F21" per la chiusura delle fessure.

		<p>REGIONE LOMBARDIA</p> <p>PROVINCIA DI MANTOVA</p> <p>COMUNE DI MOGLIA</p> <p>DIOCESI DI MANTOVA</p> <p>UFFICIO BENI CULTURALI ECCLESIASTICI</p> <p>T. 0376/519111 F. 0376/200496</p> <p>beniculturali@diocesisdimantova.it</p> <p>S.E.E. s.r.l.</p> <p>RESPONSABILE DEL PROCEDIMENTO</p> <p>Arch. Alessandro Campra</p>	
<p>PROPRIETÀ:</p> <p>PARROCCHIA DI MOGLIA</p> <p>PARROCO - LEGALE RAPPRESENTANTE DON ALBERTO FERRARI</p> <p>Piazza D.A. Ghidini - 46024 Moglia (Mn) - Tel 0376/598062</p>		<p>TAVOLA</p> <p>A.2.04</p>	
<p>OGGETTO</p> <p>INTERVENTI DI RISTRUTTURAZIONE E RECUPERO FUNZIONALE DELLA CHIESA PARROCCHIALE "SAN GIOVANNI BATTISTA" DI MOGLIA (MN) A SEGUITO DEGLI EVENTI SISMICI DEL MAGGIO 2012</p>		<p>SCALA</p> <p>1:50</p>	
<p>PROGETTO ESECUTIVO</p>		<p>TIMBRO</p>	
<p>STATO DI PROGETTO</p> <p>RICOSTRUZIONE DELLA FACCIATA - SEZIONI ORIZZONTALI (1)</p>		<p>Data</p> <p>Novembre 2016</p> <p>Adeguatezza percettiva Soprintendenza</p>	
<p>PROGETTO ARCHITETTONICO E STRUTTURALE</p> <p>VIA A. SACCHI N. 6 - 46100 MANTOVA - TEL. 0376/252865 - FAX: 0376/759904 - E-MAIL: alberto.mani@studioborrelli.it</p> <p>COLLABORATORI</p> <p>ARCH. ARRIGO ROVERSI - ARCH. MARCO ESORNATI - ING. LEO TRALDI</p> <p>IMPIANTI MECCANICI</p> <p>ING. RENATO BORRINI</p> <p>VIA CREMONA N. 27/A - 46100 MANTOVA - TEL. 0376/262788 - FAX: 0376/268896 - E-MAIL: studioborrelli.it</p> <p>IMPIANTI ELETTRICI</p> <p>STUDIO TECNICO ASSOCIATO EL-TEC - P.I. DAVIDE MORETTO</p> <p>VIA CARABIA N. 1/A - 46021 BORGHILO SAN VITO (MN) - TEL. 0376/253641 - FAX: 0376/1994127 - E-MAIL: info@studio-eltec.it</p> <p>RILEVA</p> <p>GEOGRA</p> <p>VIA INDIPENDENZA N. 106 - 46028 SERRIDE (MN) - TEL. 0376/82628 - E-MAIL: info@geogra.it - SITE WEB: www.geogra.it</p>			